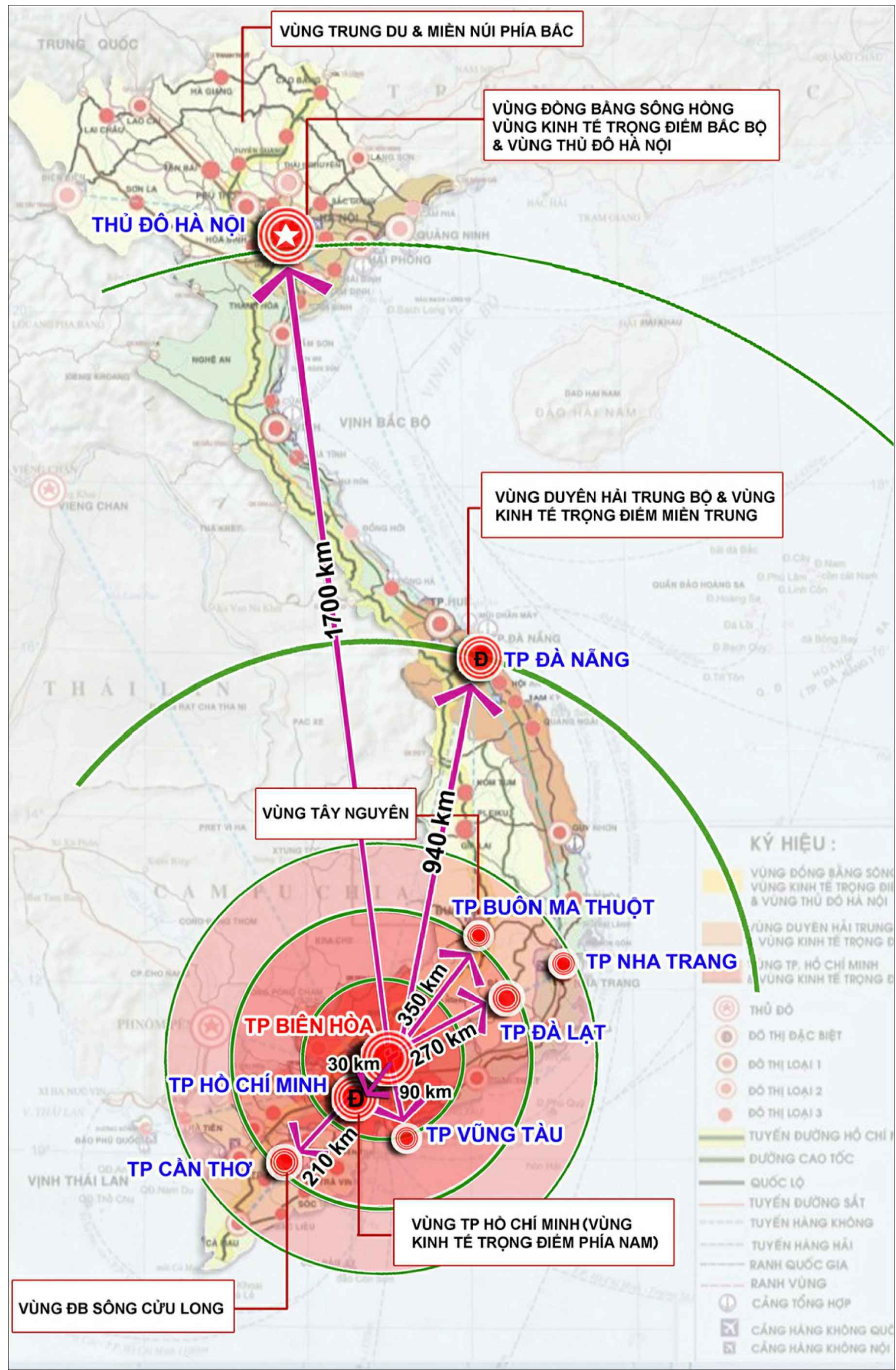


UBND TỈNH ĐỒNG NAI

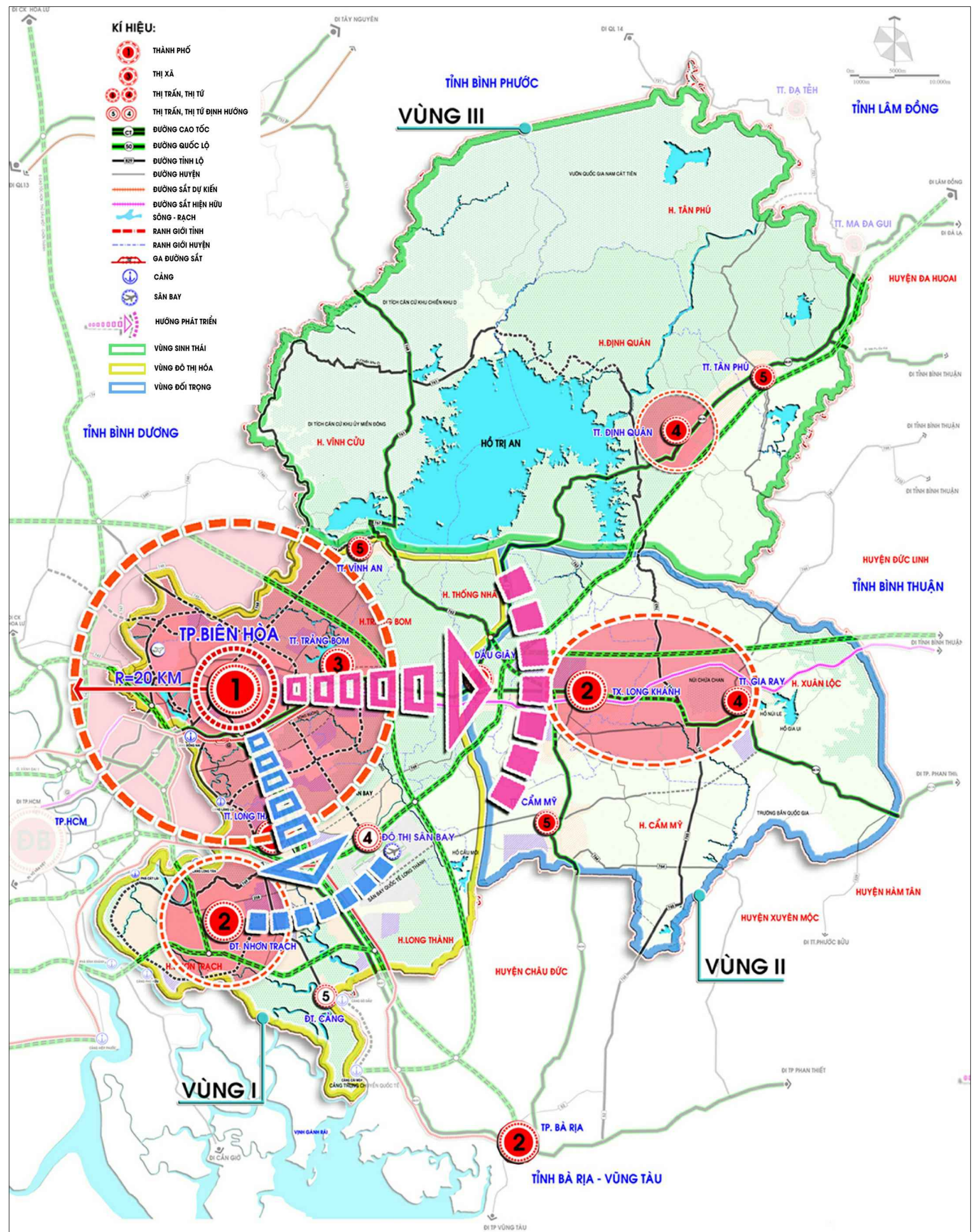
NHIỆM VỤ ĐIỀU CHỈNH QUY HOẠCH CHUNG THÀNH PHỐ BIÊN HÒA, TỈNH ĐỒNG NAI ĐẾN NĂM 2030, TẦM NHÌN ĐẾN NĂM 2050 - TỈ LỆ 1/10.000

SƠ ĐỒ VỊ TRÍ VÀ MỐI LIÊN HỆ VÙNG



VỊ TRÍ TRONG VÙNG QUỐC GIA

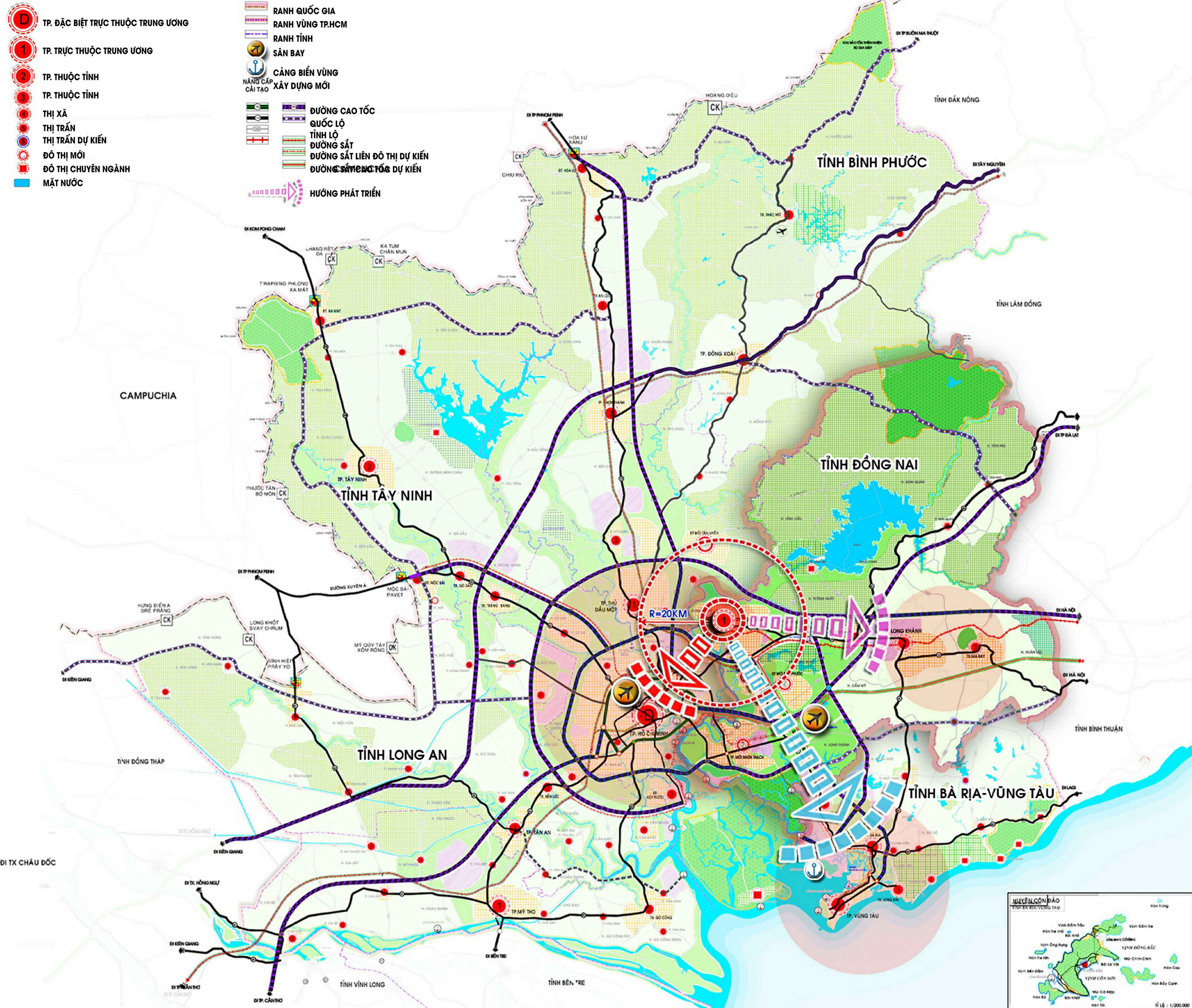
(TRÍCH: BẢN ĐỒ HÀNH CHÍNH)



VỊ TRÍ TRONG VÙNG TỈNH ĐỒNG NAI

(TRÍCH: BẢN ĐỒ HÀNH CHÍNH)

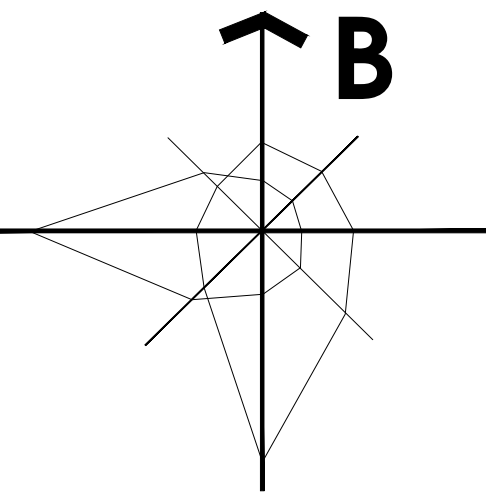
THÀNH PHỐ BIÊN HOÀ CÓ DIỆN TÍCH TỰ NHIÊN TRÊN 26.354HA VỚI DÂN SỐ NĂM 2019 LÀ 1.062.414 NGƯỜI, LÀ MỘT TRONG CÁC TRUNG TÂM CÔNG NGHIỆP, VĂN HÓA, THƯƠNG MẠI DỊCH VỤ, KHOA HỌC-CÔNG NGHỆ VÀ ĐÀO TẠO; ĐẦU MỐI GIAO LƯU QUAN TRỌNG CỦA VÙNG KINH TẾ TRỌNG ĐIỂM PHÍA NAM, VÙNG TPHCM, VÙNG ĐÔNG NAM BỘ, TỈNH ĐỒNG NAI VÀ CÓ VỊ TRÍ QUAN TRỌNG VỀ QUỐC PHÒNG - AN NINH CỦA TOÀN VÙNG. BIÊN HÒA CŨNG LÀ MỘT THÀNH PHỐ LỚN NẸM Ở CỬA NGÕ ĐÔNG BẮC CỦA TPHCM, CÓ VAI TRÒ ĐÔ THỊ VỆ TINH ĐỘC LẬP, HỖ TRỢ CHO ĐÔ THỊ HẠT NHÂN VÙNG LÀ TP. HỒ CHÍ MINH VÀ LÀ MỘT TRONG BA CỰC CỦA TAM GIÁC TĂNG TRƯỞNG TPHCM - BIÊN HÒA - VÙNG TÀU.



VỊ TRÍ TRONG VÙNG TP HỒ CHÍ MINH

(TRÍCH: BẢN ĐỒ ĐIỀU CHỈNH QUY HOẠCH XÂY DỰNG VÙNG THÀNH PHỐ HỒ CHÍ MINH ĐẾN NĂM 2030 VÀ TẦM NHÌN ĐẾN NĂM 2050

ĐƯỢC PHÊ DUYỆT TẠI QĐ SỐ 2076/QĐ-TTG)



KÝ HIỆU:

- RANH GIỚI KHU VỰC LẬP QUY HOẠCH
- RANH GIỚI PHƯỜNG XÃ
- RANH GIỚI TỈNH THÀNH PHỐ
- RANH GIỚI HUYỆN